



Montage- und Bedienungsanleitung

LiON Box Sun (Sub) Ladestation für E-Bikes und E-Scooter

Hinweis



Betriebsanleitung vor Gebrauch sorgfältig lesen und aufbewahren!

Versäumnisse bei der Einhaltung der Sicherheitshinweise und Anweisungen können elektrischen Schlag, Brand und/oder schwere Verletzungen verursachen.

Geben Sie die Betriebsanleitung im Falle einer Weitergabe an den nächsten Nutzer weiter!

1. Hersteller

ONgineer GmbH · Hindenburgring 9a · 32339 Espelkamp, Deutschland · www.ONgineer.de

2. Einführung

Diese Montageanleitung ist Bestandteil der Lieferung. Lesen Sie diese Anleitung vor der Montage sorgfältig durch und bewahren Sie diese auf. Dieses Dokument enthält wichtige Informationen zum korrekten Aufstellen, Anschließen, Betrieb und der Wartung. Bei Fragen wenden Sie sich bitte an den Hersteller. Diese Montageanleitung ist auch unter www.ONgineer.de abrufbar.

Der Hersteller haftet nicht für auftretende Schäden durch:

- Fehlerhafte Montage oder fehlerhaftes Betreiben
- Veränderungen am Produkt
- Beschädigungen am Produkt
- Verwendung außerhalb dieser Montageanleitung

Halten Sie sich an die Sicherheitshinweise!

3. Sicherheitshinweise



Die angebrachten Sicherheitshinweise auf der LiON Box Sun (Sub) sind zu beachten.

Der Betreiber ist für die korrekte Installation, den Betrieb und die Wartung verantwortlich.

Bei sichtbarer Beschädigung ist die Ladestation außer Betrieb zu nehmen und vom Hersteller wieder instand zu setzen.

4. Bestimmungsgemäßer Gebrauch und Montage

Die LiON Box Sun (Sub) ist für das Anschließen und Laden von verschiedenen 36V E-Bike und E-Scooter Systemen geeignet. Je nach Ausstattungsvariante variiert die Kompatibilität.



Die LiON Box Sun (Sub) sollte vor direktem Niederschlag geschützt aufgestellt werden.

Achtung: Nur einen Akku am Splitter anschließen!

Vorsicht Verletzungsgefahr!

Durch beschädigte oder falsch montierte Komponenten können Gefahren für den Benutzer entstehen.

Folgendes ist bei der Auswahl des Montageortes zu beachten:

- Montieren Sie die LiON Box Sun (Sub) nur vertikal
- Die Montagefläche muss eben sein und eine ausreichende Festigkeit besitzen.
- Achten Sie auf einen freien Abstand um Ihre LiON Box Sun (Sub) von mindestens 25 cm. Dies gilt auch für evtl. Bewuchs durch Grünpflanzen.

Die LiON Box Sun (Sub) sollte hier **nicht** montiert werden:

- In permanent nasser Umgebung
- In der Nähe zu brennbaren Materialien
- An explosionsgefährdeten Orten
- An der Nähe zu aggressiven Dämpfen
- An Orten mit permanenter Vibration
- An Orten mit permanenter Sonneneinstrahlung

Montieren Sie die LiON Box Sun (Sub) vorzugsweise im Innenbereich oder geschützten Außenbereich!

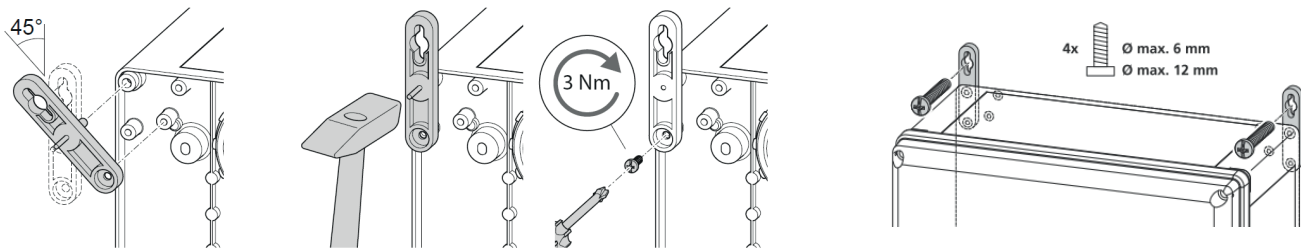
Die LiON Box Sun (Sub) kann durch eine falsche Standortwahl in ihrer Funktion und Lebensdauer beeinträchtigt werden.

Das angeschlossene PV-Modul ist bestmöglich zur Sonne auszurichten, um eine optimale Energieversorgung zu gewährleisten.

Zur Befestigung der Ladestation benötigen Sie:

- Die 4 mitgelieferten Außenbefestigungslaschen mit den dazugehörigen Schrauben (im Lieferumfang enthalten)
- 4 geeignete Schrauben (Durchmesser max. 6mm, Schraubenkopf max. 12mm)
- 4 geeignete Dübel

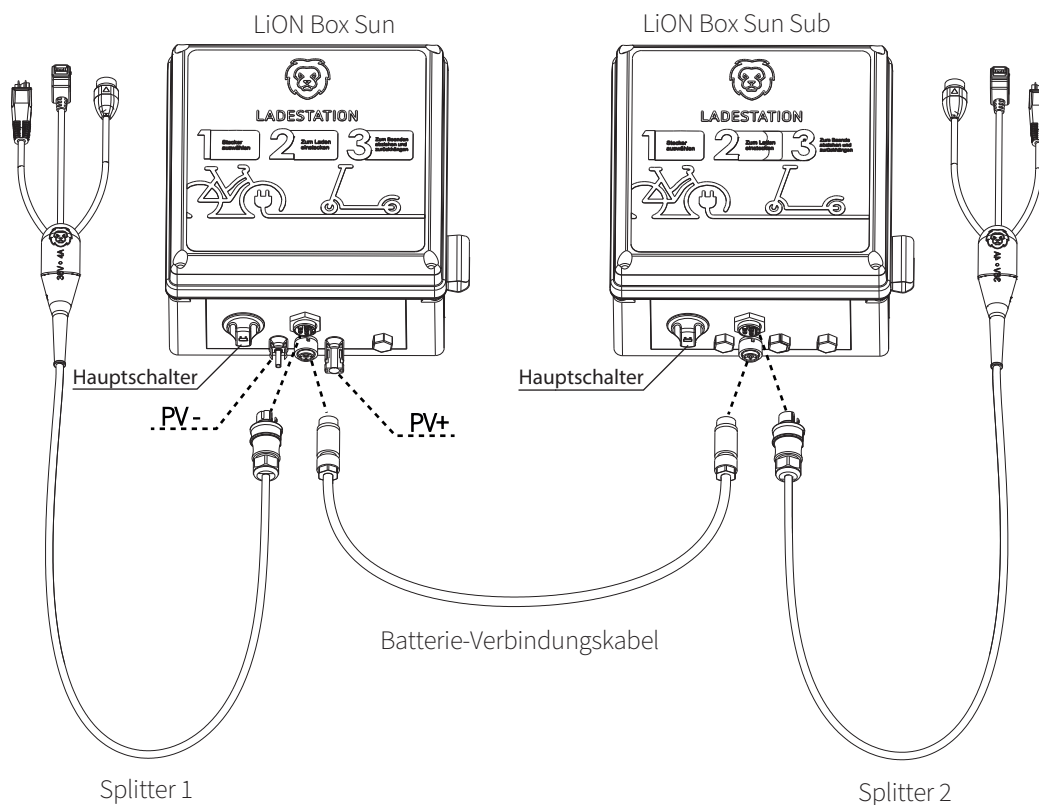
Befestigen Sie zu Beginn die 4 Außenbefestigungslaschen gemäß folgenden Piktogrammen am Gehäuse Ihrer LiON Box Sun (Sub).



- Markieren Sie die Positionen der Befestigungspunkte auf der Befestigungsfläche.
- Bohren Sie die Löcher für die Befestigungspunkte passend zu Ihren Dübeln. Achten Sie beim Bohren darauf keine Leitungen, Rohre, etc. zu beschädigen.
- Setzen Sie die 4 Dübel in die Bohrungen und schrauben Sie die LiON Box Sun (Sub) durch die Außenbefestigungslaschen an.

5. Elektrischer Anschluss

- Vor Beginn der Anschlussarbeiten muss der Hauptschalter an der Box ausgeschaltet sein.
- Verbinden Sie Ihre LiON Box Sun über die PV-Anschlüsse mit einem PV-Modul.
- Die PV-Leitung sollte so verlegt werden, dass keine Stolpergefahr besteht.
- Stecken Sie den LiON Splitter in die dafür vorgesehene Buchse.
- Bei Verwendung einer LiON Box Sun Sub die Schutzkappe von der entsprechenden Buchse entfernen und die Verbindung über das Batterie-Verbindungskabel herstellen
- Nach Abschluss der Installation ist Ihre LiON Box Sun (Sub) betriebsbereit und kann über den Hauptschalter eingeschaltet werden. Die LED des angeschlossenen Splitters leuchtet nun grün.



Achtung!

Sämtliche elektrische Anschlussarbeiten dürfen nur bei ausgeschaltetem Hauptschalter durchgeführt werden. Die LiON Box Sun Sub ist nicht eigenständig funktionell. Eine LiON Box Sun darf nur mit eine LiON Box Sun Sub kombiniert werden.

6. Technische Daten

Allgemeine technische Daten:

Material Gehäuse	glasfaserverstärktes Polycarbonat	
Max. Ladestrom	[A]	2
Ausgangsspannung	[V]	42
Ausgangsleistung	[W]	84
Schutzklasse Gehäuse	IP 65	
Schlagfestigkeit	IK09	
Empfohlene Betriebstemperatur (für Akku)	[°C]	-5...+40
Zulässige Umgebungstemperatur	[°C]	-25...+40
Ladepunkte	Stck	1

Abmessungen und Gewicht:*

Höhe	[mm]	300
Breite	[mm]	300
Tiefe	[mm]	180
Länge Ladekabel	[m]	2
Gewicht	[kg]	10

* Exkl. Kabelhalter und Steckverbindungen

Technische Daten Eingang (PV):

Maximale PV-Leerlaufspannung	[V]	60
Max. Kurzschlussstrom	[A]	15

Sicherheit Eingang (PV):

Verpolungsschutz	ja	
Temperaturabschaltung	ja	
Intern abgesichert	ja	
Stromabsicherung	[A]	15

Sicherheit Ausgang:

Kurzschlussfest	ja
Überlastabschaltung	ja
Temperaturüberwachung	ja

Interner Batteriespeicher:

Schutz gegen Über-/Unterladung	ja	
Überstromschutz	ja	
Kurzschlusschutz	ja	
Cell Voltage Self Balance	ja	
Nennkapazität	[Wh]	384

7. Reinigung



Achtung!

Falsche Reinigungsmittel können die LiON Box Sun (Sub) beschädigen.

Stecker und Ladebox dürfen nur mit einem weichen und trockenen Tuch gereinigt werden.

8. Instandhaltung

Überprüfen Sie vor jeder Inbetriebnahme, ob alle Kabel und Stecker unbeschädigt sind. Die Stecker sind vor groben Schmutz und andauernder Feuchtigkeit freizuhalten. Benutzen Sie hierfür ausschließlich weiche und trockene Tücher. Verzichten Sie auf Reinigungsmittel jeglicher Art, da diese die Funktion des LiON Splitters beeinträchtigen können. Zum Erhalt der Funktion sind die Stecker regelmäßig mit einem Kontaktpflegemittel zu behandeln.

9. Fehlerbehebung

Der Akku wird nicht geladen.	→ → →	Spannungsunterbrechung mittels Hauptschalter der ONgineer Ladestation von mindestens 10 Sekunden durchführen.
Der Akku wird nicht geladen.	→ → →	Festen Sitz des Ladesteckers prüfen.
Der Akku wird nicht geladen.	→ → →	Kompatibilität prüfen.

10. Lieferumfang

1. LiON Box Sun (Sub)
2. Befestigungslaschen zur Wandmontage
3. Steckbare Ladekabel LiON Splitter
4. Montage- und Bedienungsanleitung
5. Nur bei LiON Box Sun Sub:
Batterie-Verbindungskabel

11. Garantie und Gewährleistung

Bei einem Defekt wenden Sie sich bitte direkt an den Hersteller (ONgineer GmbH). Um gegebenenfalls einen Gewährleistungsanspruch geltend zu machen, reichen Sie bitte eine Kopie der Rechnung ein und geben Sie eine kurze Fehlerbeschreibung.

12. Entsorgung

Das Verpackungsmaterial ist nach den örtlich geltenden Vorschriften zu entsorgen.

Wenn das Produkt endgültig außer Betrieb gesetzt werden soll, informieren Sie sich bitte bei Ihrem örtlichen Recyclinghof über die Entsorgungsvorschriften.



Nur für EU-Länder: Gemäß der Europäischen Richtlinie 2012/19 EU über Elektro- und Elektronik-Altgeräte und ihrer Umsetzung in nationales Recht müssen nicht mehr gebrauchsfähige Ladegeräte getrennt gesammelt und einer umweltgerechten Wiederverwertung zugeführt werden.

13. Konformitätserklärung



Information zur EU-Konformitätserklärung finden Sie in unserem Downloadbereich auf www.ONgineer.de